

# お口は全身の健康の入り口

しかし **お口の細菌が血液に入りこむ**



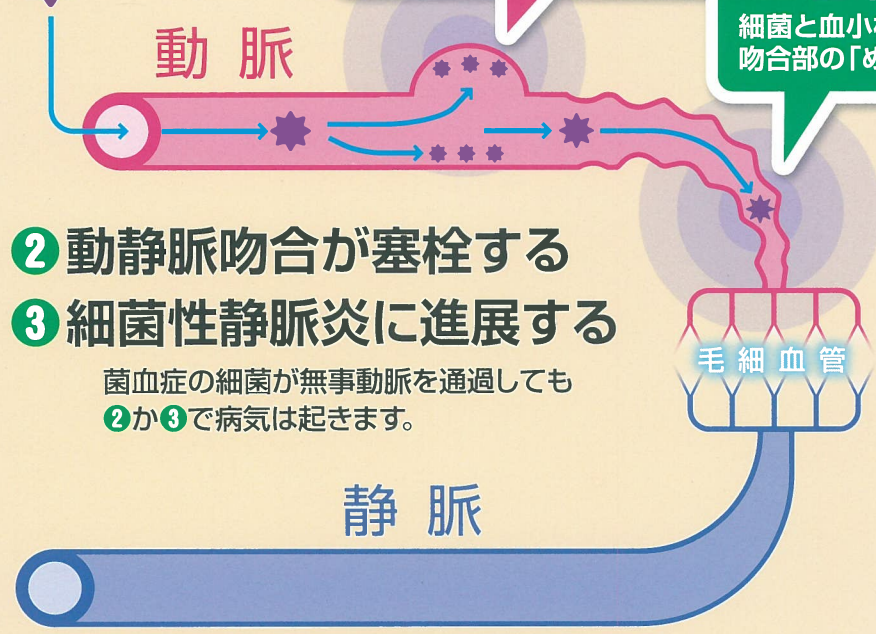
## 菌血症の転帰

① 歯原性菌血症から動脈硬化が起こる  
(デンタルプラークからアテロームプラークへ)

デンタルプラークの細菌と血小板の混合物

アテロームプラーク (粥腫)、動脈瘤

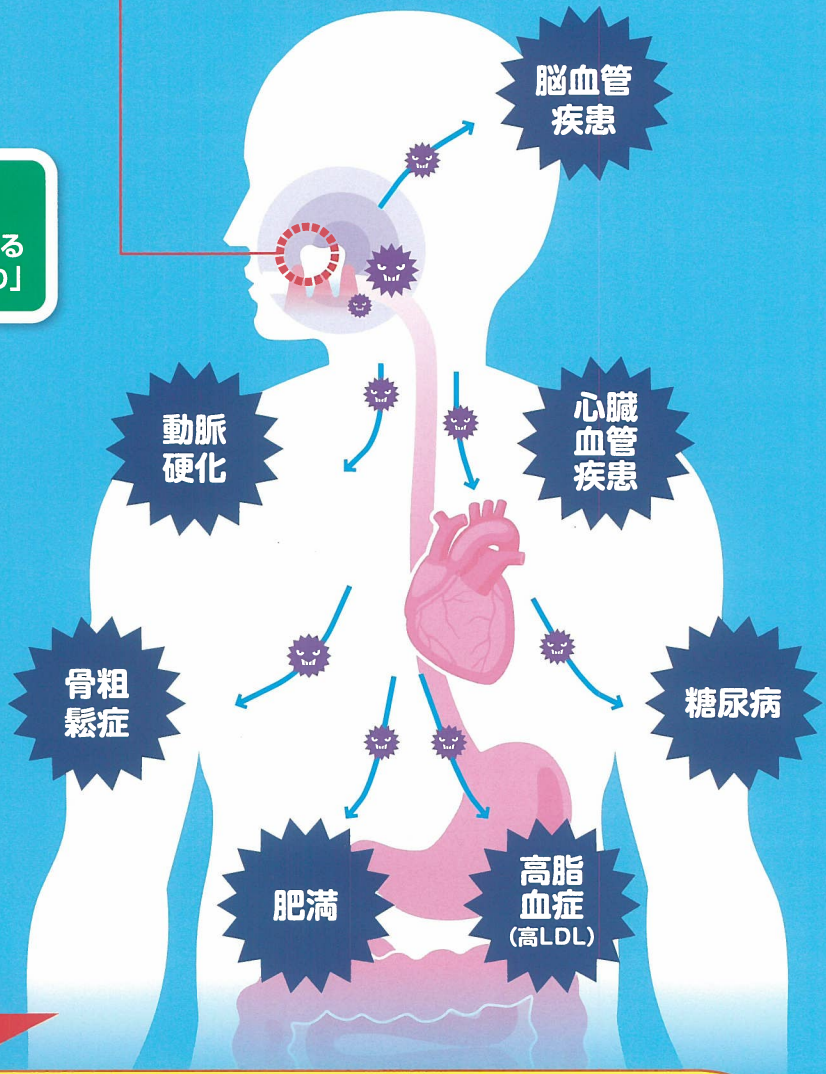
塞栓  
細菌と血小板による吻合部の「めづまり」



- ② 動静脈吻合が塞栓する
- ③ 細菌性静脈炎に進展する

菌血症の細菌が無事動脈を通過しても②か③で病気は起きます。

Journal of Periodontal Research 44:689-694,2009より改変して引用



**歯科疾患を放置しておくと、血管内に侵入する細菌が多くなり、からだ全体に悪影響を及ぼします**



一般社団法人 **広島市歯科医師会**  
〒730-0043 広島市中区富士見町11番9号 TEL.082-244-2662(代)

デンタルパークひろしま  
<http://www.dentalpark.net/>  
にて検索できます。

